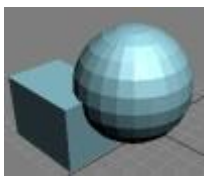
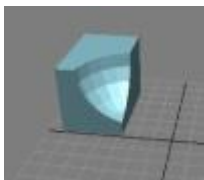


Operacje logiczne

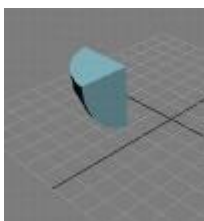
Boolean są to (tz zdania logiczne) operacje logiczne polegające na dodawaniu lub odejmowaniu objętości zawsze dwóch obiektów.



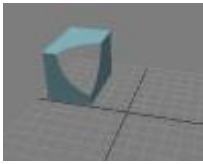
Dodawanie ("Union")- dodanie do siebie dwóch obiektów.



Odejmowanie ("Subtraction")-odjęcie jednego obiektu od drugiego.



Część wspólna ("Intersection")-zostawia część wspólną dwóch obiektów.



Wycinanie ("Cut")- Wycięcie jednego obiektu zachodzącego na drugi.

Przeprowadzenie odejmowania:

1. Wstawiamy dwa obiekty nachodzące na siebie.
2. Zaznaczamy jeden.
3. Przechodzimy w prawym panelu do "Create", "Geometry", z listy wybieramy "Compound Objects", w rolcie "Object Type" wciskamy "Boolean".
4. W rolcie "Parameters" zaznaczamy "Subtraction (A-B)".
5. W rolcie "Pick Boolean" wciskamy "Pick Operand B" w wskazujemy drugi obiekt (ten niezaznaczony).

